

**स्मार्ट टेलिकम प्रा.लि.**  
**Smart Telecom Private Limited**

मोबाइल सेवाको गुणस्तर परीक्षण (ड्राइभ टेस्ट) प्रतिवेदन

बनेपा

असार २०७८

Report on Quality Test (Drive Test) of Mobile Services

Banepa

July 2021

क. परीक्षण अवधि  
मिति २०७८ असार

ख. परीक्षण गरिएका नेटवर्कहरू  
स्मार्ट टेलिकम प्रा.लि.

ग. परीक्षणको विधि

ड्राइभ टेस्ट : यस विधिमा चलायमान सवारीसाधनमा जडान गरिएको परीक्षण उपकरणद्वारा लगातार फोनकल गरी वा डाटा प्रयोग गरी मोबाइल नेटवर्कको मुख्य मुख्य सेवा मानकहरूको तथ्यांक संकलन गरिन्छ ।

कुनै एक स्थानमा उपलब्ध नेटवर्क (4G/3G/2G) मध्ये सर्वाधिक अनुकूल नेटवर्क स्वचालित रूपमा छनौट हुने गरी उपकरणमा व्यवस्था गरिन्छ ।

घ. ड्राइभ टेस्ट गरिएका मुख्य क्षेत्रहरू

बनेपा तथा आसपासका क्षेत्र

ड. परीक्षणको नतिजा

A. Test Duration  
July 2021

B. Tested Network  
Smart Telecom PVT.LTD.

C. Test Method

Drive Test : It is a method in which testing tools mounted on a moving vehicle collect key performance indicators (KPIs) of the cellular network by repeatedly making voice or data calls.

The tools are configured in a way so that a favorable network (4G/3G/2G) is selected as per availability.

Drive Test tool : TEMS Investigation  
Post processing Tool : Actix

D. Drive Test Major Landmarks

Banepa major market and nearby area

E. Drive Test Results

## १. कल परीक्षण

(कल अवधि : १२० सेकेन्ड)

(सेवा प्रदायकको आफ्नै नेटवर्क भित्र लोकल कल गरिएको)

जम्मा कल प्रयास	कल नलागेको
४६	०

### १.१ कल स्थापना हुन लाग्ने समय र सफलताको दर

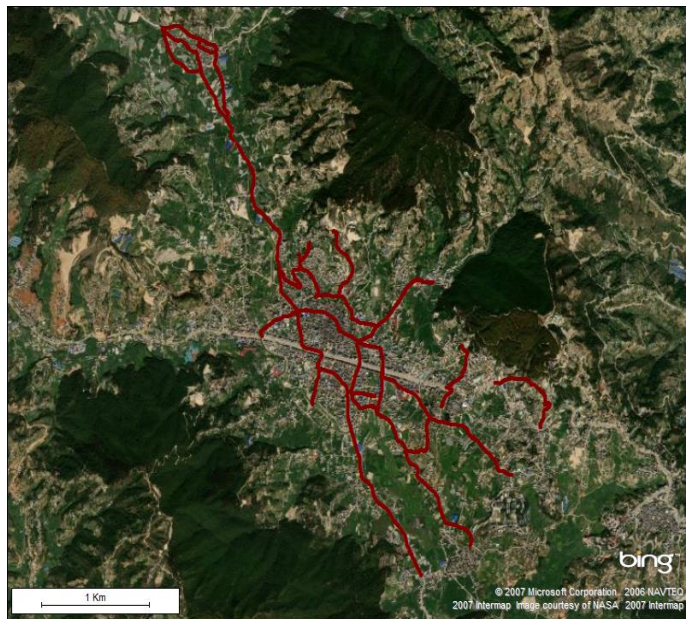
प्राधिकरणले तोकेको कल स्थापना हुन लाग्ने समय : ५ सेकेन्ड वा सो भन्दा कम  
प्राधिकरणले तोकेको कल स्थापना हुने सफलताको दर : ९९% वा सो भन्दा बढी

कल स्थापना हुन लाग्ने समय (सेकेन्ड)	कल स्थापना हुने सफलताको दर (%)
६.८५	१००.०%

### १.३ आफै फोनकल वा सम्पर्क विच्छेद हुने दर

प्राधिकरणले तोकेको आफै फोनकल विच्छेद हुने दर २% वा सो भन्दा कम

आफै फोनकल विच्छेद भएको	आफै फोनकल विच्छेद हुने दर (%)
०	०.०%



फोन नलागेको / Call Setup Failure (None)

## 1. Call Test

( Call Duration : 120 Seconds)

(Local Calls inside Own network of the service Provider)

Total Call Attempt	Call Failed
46	0

### 1.1 Call Setup Time and Setup Success Rate

NTA Threshold for call setup Time : 5 seconds or less

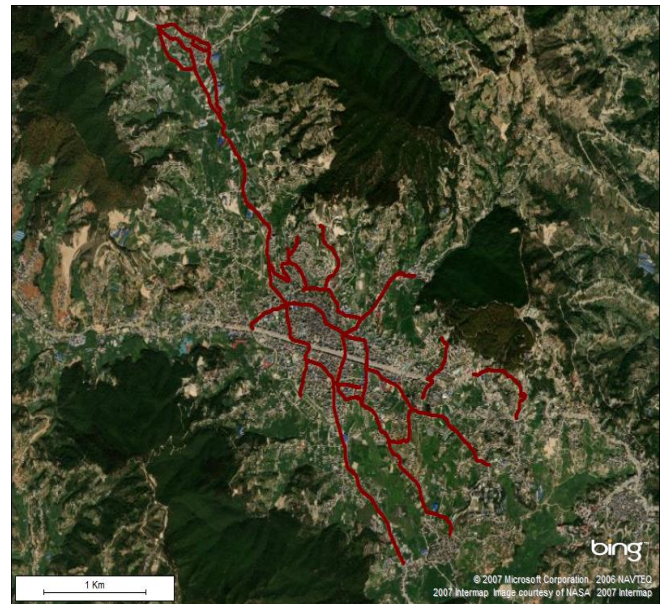
NTA Threshold for call setup Success Rate : 99% or more

Call Connection Time(Second)	Call Setup Success Rate (%)
6.85	100.0%

### 1.3 Call Drop Rate

NTA Threshold for call Drop Rate : 2% or less

Call Dropped	Call Drop Rate (%)
0	0.0%



फोन काटिएको / Call Dropped ( None)

## २. इन्टरनेट परीक्षण

जम्मा प्रयास		
पिंग	एचटिपि	एफटिपि
२००	२२२	४५

### २.१ पिंग गर्न लाग्ने समय र सफलताको दर

प्राधिकरणले तोकेको पिंग गर्न लाग्ने समय : २५० मिलिसेकेण्ड वा सो भन्दा कम पिंग परिक्षण गर्न प्रयोग भएको वेबसाइट

पिंग गर्न लाग्ने समय (मिलिसेकेण्ड)	पिंग सफलताको दर (%)
१८९.५	९९.०%

### २.२ वेबपेज लोड हुन लाग्ने समय र सफलताको दर

प्राधिकरणले तोकेको वेबपेज लोड हुन लाग्ने समय : उपलब्ध छैन।  
प्राधिकरणले तोकेको वेबपेज लोड हुने सफलताको दर : उपलब्ध छैन।  
परीक्षण गर्न प्रयोग भएको वेबसाइट

वेबपेज लोड हुन लाग्ने समय(सेकेण्ड)	वेबपेज लोड हुने सफलताको दर (%)
१७.२८	१००.०%

### २.३ डाउनलोड डाटाको बहाव

प्राधिकरणले तोकेको डाउनलोड डाटाको बहाव : उपलब्ध छैन।  
परीक्षण सभर डाउनलोड तथा अपलोड फाइलको आकार

डाउनलोड डाटाको बहाव(Mbps)	
औसत	अधिकतम
१२.८	७२.८

### २.४ अपलोड डाटाको बहाव

प्राधिकरणले तोकेको न्युनतम स्तर: उपलब्ध छैन।

अपलोड डाटाको बहाव(Mbps)	
औसत	अधिकतम
८.०	२६.६

## 2. Internet Test

Total Attempts		
Ping	HTTP	FTP
200	222	45

### 2.1 Ping Round Trip Time and Success Rate

NTA Threshold for Ping RTT : 250 Milliseconds or less  
Test Website for Ping : [www.ask.com](http://www.ask.com)

Ping RTT (Mileseconds)	Ping Success rate (%)
189.5	99.0%

### 2.2 HTTP Browsing Display Delay and Success Rate

NTA Threshold for HTTP Browsing Display Delay :NA  
NTA Threshold for HTTP Browsing Display Success Rate: NA.  
Test website for HTTP Browsing Test : [moe.gov.np](http://moe.gov.np), [ku.edu.np](http://ku.edu.np), [bbc.com/nepali](http://bbc.com/nepali), [setopati.com](http://setopati.com), [foxnews.com](http://foxnews.com)

HTTP Browsing Display Delay(seconds)	HTTP Browsing Display Success Rate (%)
17.28	100.0%

\*Remarks :Web Browsing Session Time

### 2.3 Download Throughput

NTA Threshold for Download Throughput :NA.

FTP Test Server : Virtual private server located in Nepal  
FTP Download and Upload File Size : 100 MB and 50 MB

Download Throughput * (Mbps)	
Average	Maximum
12.8	72.8

\*Remarks: Application Throughput

### 2.4 Upload Throughput

NTA Threshold for Upload Throughput :NA

Download Throughput * (Mbps)	
Average	Maximum
8.0	26.6

\*Remarks : Application Throughput

## **च. टिप्पणीहरु**

प्रस्तुत तथ्यांकले उल्लेखित मितिमा उल्लेखित स्थानहरुमा उपलब्ध मोबाइल नेटवर्कको अवस्थालाई इन्डिकत गर्छ, अन्य स्थानहरुमा उपलब्ध मोबाइल नेटवर्कहरुको अवस्था फरक हुन सक्छ ।

## **विस्तृत जानकारीको लागि**

स्मार्ट टेलिकम प्रा.लि.  
कुमारीपाटी, ललितपुर  
फोन नं. ०१ ५००८५८८

## **F. Remarks**

Statistics Presented above represent the network conditions of the operators on the specified places during the periods of Drive Test, the network conditions on other areas can differ.

## **For Detailed Information**

Smart Telecom Pvt.Ltd.  
Kumaripati, Lalitpur  
phone no 01-54008588