

**स्मार्ट टेलिकम प्रा.लि.**  
**Smart Telecom Private Limited**

मोबाइल सेवाको गुणस्तर परीक्षण (ड्राइभ टेस्ट) प्रतिवेदन

ललितपुर

असार २०७८

**Report on Quality Test (Drive Test) of Mobile Services**

**Lalitpur**

**July 2021**

क. परीक्षण अवधि  
मिति २०७८ असार

**A. Test Duration**  
July 2021

ख. परीक्षण गरिएका नेटवर्कहरू  
स्मार्ट टेलिकम प्रा.लि.

**B. Tested Network**  
Smart Telecom PVT.LTD.

ग. परीक्षणको विधि

**C. Test Method**

ड्राइभ टेस्ट : यस विधिमा चलायमान सवारीसाधनमा जडान गरिएको परीक्षण उपकरणद्वारा लगातार फोनकल गरी वा डाटा प्रयोग गरी मोबाइल नेटवर्कको मुख्य मुख्य सेवा मानकहरूको तथ्यांक संकलन गरिन्छ ।

Drive Test : It is a method in which testing tools mounted on a moving vehicle collect key performance indicators (KPIs) of the cellular network by repeatedly making voice or data calls.

कुनै एक स्थानमा उपलब्ध नेटवर्क (4G/3G/2G) मध्ये सर्वाधिक अनुकूल नेटवर्क स्वचालित रूपमा छनौट हुने गरी उपकरणमा व्यवस्था गरिन्छ ।

The tools are configured in a way so that a favorable network (4G/3G/2G) is selected as per availability.

Drive Test tool : TEMS Investigation  
Post processing Tool : Actix

घ. ड्राइभ टेस्ट गरिएका मुख्य क्षेत्रहरू

**D. Drive Test Major Landmarks**

ललितपुर क्षेत्र

Lalitpur outside ring road area

ड. परीक्षणको नतिजा

**E. Drive Test Results**

## १. कल परीक्षण

(कल अवधि : १२० सेकेन्ड)

(सेवा प्रदायकको आफ्नै नेटवर्क भित्र लोकल कल गरिएको)

जम्मा कल प्रयास	कल नलागेको
२५७	३

### १.१ कल स्थापना हुन लाग्ने समय र सफलताको दर

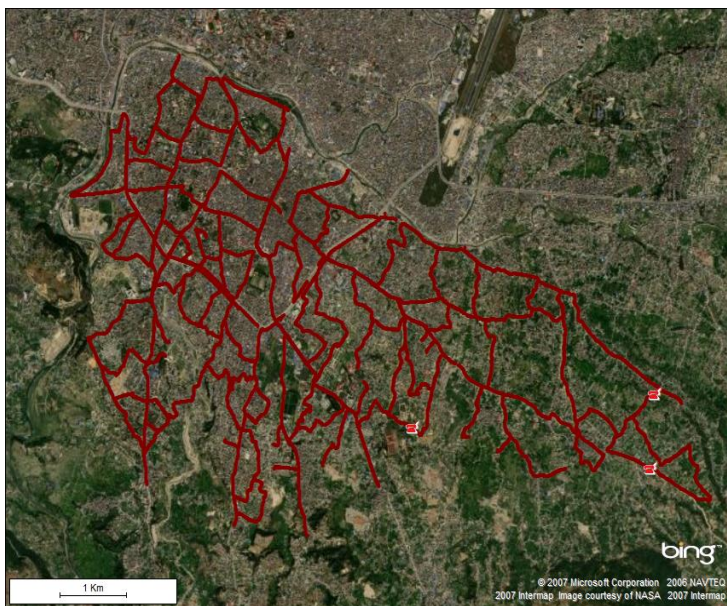
प्राधिकरणले तोकेको कल स्थापना हुन लाग्ने समय : ५ सेकेन्ड वा सो भन्दा कम  
प्राधिकरणले तोकेको कल स्थापना हुने सफलताको दर : ९९% वा सो भन्दा बढी

कल स्थापना हुन लाग्ने समय (सेकेन्ड)	कल स्थापना हुने सफलताको दर (%)
६.९९	९८.८%

### १.३ आफै फोनकल वा सम्पर्क विच्छेद हुने दर

प्राधिकरणले तोकेको आफै फोनकल विच्छेद हुने दर २% वा सो भन्दा कम

आफै फोनकल विच्छेद भएको	आफै फोनकल विच्छेद हुने दर (%)
८	३.१%



फोन नलागेको / Call Setup Failure

## 1. Call Test

( Call Duration : 120 Seconds)

(Local Calls inside Own network of the service Provider)

Total Call Attempt	Call Failed
257	3

### 1.1 Call Setup Time and Setup Success Rate

NTA Threshold for call setup Time : 5 seconds or less

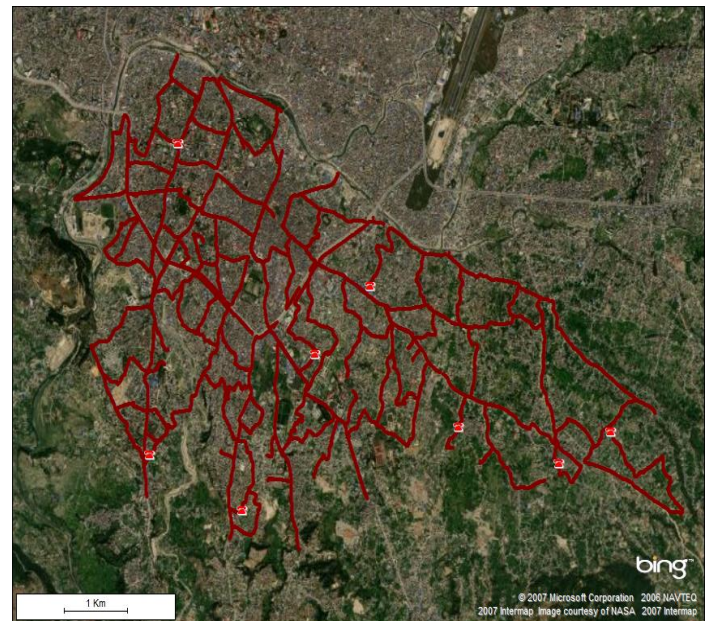
NTA Threshold for call setup Success Rate : 99% or more

Call Connection Time(Second)	Call Setup Success (%)
6.99	98.8%

### 1.3 Call Drop Rate

NTA Threshold for call Drop Rate : 2% or less

Call Dropped	Call Drop Rate (%)
8	3.1%



फोन काटिएको / Call Dropped

## २. इन्टरनेट परीक्षण

जम्मा प्रयास		
पिंग	एचटिटिपि	एफटिपि
१०६६	१२४१	२५७

### २.१ पिंग गर्न लाग्ने समय र सफलताको दर

प्राधिकरणले तोकेको पिंग गर्न लाग्ने समय : २५० मिलिसेकेण्ड वा सो भन्दा कम पिंग परिक्षण गर्न प्रयोग भएको वेबसाइट

पिंग गर्न लाग्ने समय (मिलिसेकेण्ड)	पिंग सफलताको दर (%)
१८६.९	९९.०६%

### २.२ वेबपेज लोड हुन लाग्ने समय र सफलताको दर

प्राधिकरणले तोकेको वेबपेज लोड हुन लाग्ने समय : उपलब्ध छैन।  
प्राधिकरणले तोकेको वेबपेज लोड हुने सफलताको दर : उपलब्ध छैन।  
परीक्षण गर्न प्रयोग भएको वेबसाइट

वेबपेज लोड हुन लाग्ने समय(सेकेण्ड)	वेबपेज लोड हुने सफलताको दर (%)
१८.४९	९९.७%

### २.३ डाउनलोड डाटाको बहाव

प्राधिकरणले तोकेको डाउनलोड डाटाको बहाव : उपलब्ध छैन।  
परीक्षण सर्भर डाउनलोड तथा अपलोड फाइलको आकार

डाउनलोड डाटाको बहाव(Mbps)	औसत	अधिकतम
	११.१	७६.७

### २.४ अपलोड डाटाको बहाव

प्राधिकरणले तोकेको न्युनतम स्तर: उपलब्ध छैन।

अपलोड डाटाको बहाव(Mbps)	औसत	अधिकतम
	६.७	३०.१

## 2. Internet Test

Total Attempts		
Ping	HTTP	FTP
1066	1241	257

### 2.1 Ping Round Trip Time and Success Rate

NTA Threshold for Ping RTT : 250 Milliseconds or less  
Test Website for Ping: www.ask.com

Ping RTT (Mileseconds)	Ping Success rate (%)
186.9	99.06%

### 2.2 HTTP Browsing Display Delay and Success Rate

NTA Threshold for HTTP Browsing Display Delay :NA  
NTA Threshold for HTTP Browsing Display Success Rate: NA.  
Test website for HTTP Browsing Test : [moe.gov.np](http://moe.gov.np), [ku.edu.np](http://ku.edu.np), [bbc.com/nepali](http://bbc.com/nepali), [setopati.com](http://setopati.com), [foxnews.com](http://foxnews.com)

HTTP Browsing Display Delay(seconds)	HTTP Browsing Display Success Rate (%)
18.49	99.7%

Browsing Session Time

\*Remarks :Web

### 2.3 Download Throughput

NTA Threshold for Download Throughput :NA.

FTP Test Server : Virtual private server located in Nepal  
FTP Download and Upload File Size : 100 MB and 50 MB

Download Throughput * (Mbps)	
Average	Maximum
11.1	76.7

\*Remarks: Application Throughput

### 2.4 Upload Throughput

NTA Threshold for Upload Throughput :NA

Download Throughput * (Mbps)	
Average	Maximum
6.7	30.1

\*Remarks : Application Throughput

## **च. टिप्पणीहरु**

प्रस्तुत तथ्यांकले उल्लेखित मितिमा उल्लेखित स्थानहरुमा उपलब्ध मोबाइल नेटवर्कहरुको अवस्थालाई इन्डिकत गर्छ, अन्य स्थानहरुमा उपलब्ध मोबाइल नेटवर्कहरुको अवस्था फरक हुन सक्छ ।

## **विस्तृत जानकारीको लागि**

स्मार्ट टेलिकम प्रा.लि.  
कुमारीपाटी, ललितपुर  
फोन नं. ०१ ५००८५८८

## **F. Remarks**

Statistics Presented above represent the network conditions of the operators on the specified places during the periods of Drive Test, the network conditions on other areas can differ.

## **For Detailed Information**

Smart Telecom Pvt.Ltd.  
Kumaripati, Lalitpur  
phone no 01-54008588